

CR&R

A HIGHER STANDARD OF RESPONSIBILITY  
WASTE & RECYCLING SERVICES



# SU GUÍA DE SERVICIOS DE DESECHOS Y RECICLAJE

El Estado de California requiere a cada ciudad reducir la cantidad de desechos que envía a los rellenos sanitarios por un 50%. Diseñado para ayudar en esta reducción, el sistema automático residencial activamente involucra a los residentes en la separación de sus reciclables de los desechos. A cada residente se le proporcionan barriles para la basura y para reciclables semanalmente. Su participación es un factor clave para ayudar a su comunidad a cumplir con los requisitos estatales de la reducción de desechos.

## DÍA DE RECOLECCIÓN

- Los contenedores se deberían poner en la banqueta la noche antes del día de recolección, o a más tardar a las 6:30 a.m. el día de la recolección.
- Los contenedores se deberían poner con las asas y llantas apuntando hacia la casa.
- Los contenedores se deben poner uno al lado de otro aproximadamente 1 pie de distancia y por lo menos a 3 pies de cualquier obstrucción (i.e., tomas de bomberos, árboles).
- Los contenedores se deberían remover de la banqueta a más tardar 12 horas después del servicio.

**760.482.5655**  
[www.crrwasteservices.com](http://www.crrwasteservices.com)

## RECICLABLES



Ponga los siguientes artículos en su contenedor azul:

### PAPEL



- Cartón
- Correo chatarra
- Revistas
- Directorios de teléfono
- Cajas de cereal/galletas
- Periódico
- Papel de computadora
- Papel blanco
- Papel de color

### PLÁSTICOS



- Todos los plásticos marcados  a 
- Botellas de bebidas
- Contenedores de detergente
- Contenedores de leche

### METAL



- Latas de aerosol vacías
- Latas de aluminio
- Latas de hojalata
- Latas de comida/jugo
- Latas vacías de pintura (pintura seca está bien)
- Papel aluminio

### VIDRIO



- Botellas de vidrio
- Tarros

## HORARIO DE DÍA FERIADO

La siguiente es una lista de días feriados (días en que no hay recolección) observados por CR&R.

Julio 4	Día de acción de gracias	Año nuevo
Día del trabajo	Navidad	Día de rememoración

Recuerde que su día de recolección será un día más tarde cada día feriado cuando el día feriado cae en un día de semana (lunes-viernes).

## DESECHOS VERDES



Ponga los siguientes artículos en su contenedor verde:

- Recortes de grama
- Plantas verdes
- Hojas secas
- Recortes de jardín
- Yervas
- Desechos de madera/astillas

Si usted genera bolsas o líos adicionales de desechos verdes regularmente, por favor comuníquese con Atención al Cliente para hacer arreglos de un aumento de servicio. Todo material debe caber dentro de su contenedor automático.

## BASURA

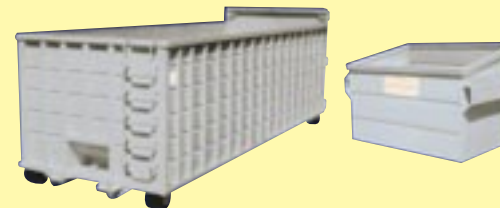


Ponga los siguientes artículos dentro de su contenedor negro:

- Juguetes de plástico
- Productos mixtos (i.e., combinación de plástico/metal combination)
- Cartones encerados para la leche
- Papel encerado
- Materiales cubiertos
- Cerámica/Pirex
- Espejos
- Vidrio de seguridad
- Vidrio blindado
- Desechos de mascota
- Frondas de palma
- Plantas enfermas
- Carne/Pescado/Huesos
- Productos lácteos
- Ganchos de metal para ropa
- Contenedores de comida
- Baldes
- Macetas para flores y plantas
- Contenedores de plantas
- Platos de plástico
- Charolas de comida
- Canastas para ropa
- Toallas de papel
- Papel de seda
- Espuma de estireno

## RECOLECCIONES TEMPORALES

Hay disponibles contenedores de recolección de basura más grandes (de 3 yardas a 40 yardas) para proyectos de limpieza y otras necesidades de desecho. Para eso haga arreglos para la entrega de un contenedor más grande a su residencia o negocio, por favor llame al representante de Atención al Cliente de CR&R al 760.482.5655.



## ARTÍCULOS VOLUMINOSOS

Por favor llame a Atención al Cliente de CR&R al 760.482.5655 para programar una recolección de artículos voluminosos, electrodomésticos o desechos electrónicos.

Los artículos voluminosos necesitan ser manipulados por una cuadrilla de dos personas. Los artículos

- Sofá
- Escritorio
- Reclinadora
- Mesa
- Colchón
- Desechos verdes excesivos

Los materiales de electrodomésticos o desechos electrónicos (desechos e) se pueden recoger igual que un artículo voluminoso. Los desechos electrónicos son cualquier cosa que tenga un tablero de circuitos o batería. Es ilegal desechar desechos electrónicos en cualquiera de nuestros contenedores automáticos. CR&R recolectará y se deshará legalmente y reciclará todo material electrodoméstico y desechos electrónicos.

Ejemplos de desechos electrónicos incluyen:

- Monitores
- Microondas
- Cámaras digitales
- Tocadoras de MP3/Estéreos
- Teléfonos celulares e inalámbricos
- Aparatos portátiles y de mano
- Impresoras/Escaners
- Computadoras
- Periféricos de computadoras (i.e., Teclados)
- Televisores

Ejemplos de artículos electrodomésticos incluyen:

- Refrigerador
- Hornos
- Congeladores
- Acondicionadores de aire
- Lavaplatos
- Estufas
- Lavadora/Secadora
- Calentadores de agua

Todos los artículos voluminosos se recogen en la banqueta en su día regular de recolección. Por favor llame a Atención al Cliente de antemano para programar esto.

## DESECHO DE MATERIALES CASEROS PELIGROSOS

Los materiales caseros peligrosos (HHW) son productos caseros, electrónicos, automotrices, y del patio que son inflamables, corrosivos, reactivos o tóxicos. Estos son peligrosos para el público y el medio ambiente. Es ilegal deshacerse de HHW en cualquiera de nuestros contenedores automáticos. Ejemplos de estos incluyen:

- Bombillas fluorescentes
- Productos automotrices
- Propano
- Baterías
- Productos de limpieza
- Pintura y solventes
- Pesticidas y herbicidas
- Sustancias químicas de alberca
- Desechos electrónicos
- Latas vacías que no son de aerosol
- Ácido
- Aceite usado

Los materiales caseros peligrosos(HHW) tendrán que ser llevados a los centros de colección de HHW(materiales caseros peligrosos). Están localizados en el 702 East Heil en El Centro (Sábados 8am-12 mediodía), llame al 760.732.9253, o en la yarda de la ciudad de Brawley en la autopista 86 y G street (Sábados 1pm-5pm) y para el 1ro de Agosto será cambiado a todo el día los Domingos, llame a 760.337.4537.